



# Villes et Villages Fleuris

Hauts-de-France

**PALMARÈS**

20  
23

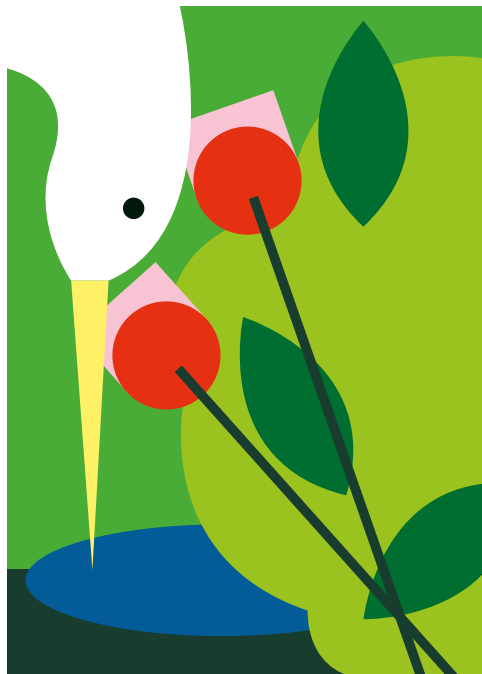


Villes et Villages Fleuris

LE LABEL NATIONAL DE LA QUALITÉ DE VIE

# Villes et Villages Fleuris

## Hauts-de-France



# PALMARÈS 2023

Le **Palmarès 2023** des **Villes et Villages fleuris en Hauts-de-France** compte **358 communes labellisées**.

Le département du **Nord** est classé «**Département Fleuri**», un label qui récompense les départements dont les actions de valorisation et d'animation du label Villes et Villages fleuris sont exemplaires.

**32 COMMUNES**

«**4 FLEURS**»



**AMIENS** (80) 133 448 hab.  
**BAILLEUL-SUR-THERAIN** (60) 2 300 hab.  
**BEAUVAIS** (60) 54 711 hab.  
**BERCK-SUR-MER** (62) 14 680 hab.  
**BOUBERS-SUR-CANCHE** (62) 618 hab.  
**BOULOGNE-SUR-MER** (62) 43 211 hab.  
**BOUSSIÈRES-SUR-SAMBRE** (59) 531 hab.  
**CALAIS** (62) 76 402 hab.  
**CAUDRY** (59) 15 270 hab.  
**COMPIÈGNE** (60) 41 648 hab. - **Prix Régional de l'arbre 2023**  
**CONCHY-SUR-CANCHE** (62) 205 hab.  
**CREPY-EN-VALOIS** (60) **15 827**  
**DOUAI** (59) 42 411 hab.  
**EBOULEAU** (02) 202 hab.  
**ETAPLES-SUR-MER** (62) 11 228 hab.  
**FOREST-L'ABBAYE** (80) 324 hab.

**GAUCHY** (02) 5 343 hab.  
**GRANDE-SYNTHÉ** (59) 23 634 hab.  
**GRAVELINES** (59) 11 638 hab. - **Prix Régional de l'arbre 2023**  
**GUYENCOURT-SAULCOURT** (80) 148 hab.  
**LAMBERSART** (59) 27 919 hab.  
**LE TOUQUET-PARIS-PLAGE** (62) 5 076 hab.  
**LONGUEVILLETTE** (80) 80 hab.  
**MONS-BOUBERT** (80) 558 hab.  
**MONTREUIL-SUR-MER** (62) 2 075 hab.  
**REMERANGLES** (60) 225 hab.  
**ROUBAIX** (59) 95 813 hab.  
**SAINT-JOSSE-SUR-MER** (62) 1 177 hab.  
**SAINT-VALÉRY-SUR-SOMME** (80) 2 664 hab.  
**SENLIS** (60) 14 777 hab.  
**TOURCOING** (59) 96 809 hab.  
**VALENCIENNES** (59) 42 656 hab.

*En rouge, les nouvelles distinctions 2023*





**ABBEVILLE** (80) 23 318 hab.  
**ALBERT (80) 9 931 hab.**  
**ANZIN** (59) 13 586 hab.  
**ARDRES** (62) 4 403 hab.  
**ARMENTIÈRES** (59) 26 000 hab.  
**ARQUES** (62) 9 781 hab.  
**ARRAS** (62) 41 973 hab.  
**AUBERS** (59) 1 724 hab.  
**AUGER-SAINT-VINCENT (60) 551 hab. - Prix du coup de coeur du jury pour l'incroyable participation citoyenne**  
**BAILLEUL** (59) 14 500 hab.  
**BIACHE-SAINT-VAAST** (62) 4 352 hab.  
**BOURGHELLES** (59) 1 700 hab.  
**BOUSIES** (59) 1 740 hab.  
**BRAY-SUR-SOMME** (80) 1 268 hab.  
**BRESLES** (60) 4 076 hab.  
**BRUAY-LA-BUISSIÈRE** (62) 22 647 hab.  
**BUSSUS-BUSSUEL** (80) 305 hab.  
**CAMBRAI** (59) 33 738 hab.  
**CAMON** (80) 4 363 hab.  
**CHÂTEAU-THIERRY** (02) 15 473 hab.  
**CONDÉ-SUR-L'ESCAUT** (59) 9 515 hab.  
**COQUELLES** (62) 2 500 hab.  
**COUDEKERQUE-BRANCHE** (59) 22 000 hab.  
**CREIL** (60) 36 000 hab.  
**CROIX** (59) 20 837 hab.  
**DOULLENS** (80) 6 062 hab.  
**DUNKERQUE** (59) 91 412 hab. - **Proposition 4 Fleurs pour 2024 - Prix du coup de coeur du jury pour la politique en faveur de la transition écologique et l'environnement en général**  
**DURY** (80) 1 302 hab.  
**ENGLOS** (59) 622 hab.  
**ERQUINGHEM-LYS** (59) 5 300 hab.  
**FEIGNIES** (59) 6 963 hab.  
**FERRIÈRES** (80) 476 hab.  
**FORT-MAHON-PLAGE (80) 1 300 hab.**  
**GLISY** (80) 827 hab.  
**GROUCHES-LUCHUEL** (80) 589 hab.  
**HARDECOURT-AUX-BOIS** (80) 84 hab.  
**HEM** (59) 18 636 hab.  
**HENIN-BEAUMONT** (62) 26 260 hab.  
**HIRSON** (02) 9 158 hab.  
**HONDAINVILLE** (60) 689 hab.  
**HORDAIN** (59) 1 352 hab.  
**ITANCOURT** (02) 1 050 hab.  
**JONQUIÈRES** (60) 630 hab.  
**LA CAPELLE** (02) 1 857 hab.  
**LA FÈRE** (02) 2 854 hab.  
**LA MADELEINE** (59) 22 982 hab.  
**LAMBRES-LEZ-DOUAI** (59) 5 125 hab.

**LAON** (02) 25 358 hab.  
**LE PORTEL** (62) 9 268 hab. - **Prix du coup de coeur du jury pour la promotion remarquable du label**  
**LE QUESNOY** (59) 4 870 hab.  
**LIBERCOURT** (62) 8 361 hab.  
**LIESSIES** (59) 560 hab.  
**LIÉVIN (62) 30 112 hab.**  
**LONGUEAU** (80) 5 500 hab.  
**LOON-PLAGE** (59) 6 161 hab.  
**LOOS-EN-GOHELLE** (62) 6 941 hab.  
**LUCY-LE-BOCAGE** (02) 209 hab.  
**MAIZICOURT** (80) 188 hab.  
**MARCK** (62) 10 175 hab.  
**MAUBEUGE** (59) 29 632 hab.  
**MERLIMONT** (62) 3 400 hab.  
**MILLENCOURT-EN-PONTHIEU** (80) 363 hab.  
**MONS-EN-BAROEUL** (59) 21 017 hab.  
**MONTATAIRE** (60) 13 811 hab.  
**NAVES** (59) 630 hab.  
**NIEPPE** (59) 7 612 hab.  
**NOAILLES** (60) 2 884 hab.  
**PERONNE** (80) 7 676 hab.  
**PONT-REMY** (80) 1 500 hab.  
**PRESLES-ET-THIERNY** (02) 400 hab.  
**RAINCHEVAL** (80) 283 hab.  
**RESSONS-LE-LONG** (02) 786 hab.  
**RUITZ** (62) 1 636 hab.  
**SAINS-DU-NORD** (59) 3 004 hab.  
**SAINT-FUSCIEN (80) 1 380 hab.**  
**SAINT-AMAND-LES-EAUX** (59) 17 000 hab.  
**SAINT-ANDRÉ-LEZ-LILLE** (59) 13 151 hab.  
**SAINT-AUBIN-RIVIÈRE** (80) 117 hab.  
**SAINT-QUENTIN** (02) 55 649 hab.  
**SAINT-SAULVE** (59) 11 188 hab.  
**SANTES** (59) 5 724 hab.  
**SEUX** (80) 171 hab.  
**SISSONNE** (02) 2 096 hab.  
**SOISSONS** (02) 28 410 hab.  
**STEENVOORDE** (59) 4 168 hab.  
**TEMPLEMARS** (59) 3 203 hab.  
**THIBIVILLERS** (60) 170 hab.  
**THOUROTTE** (60) 4 687 hab.  
**VERVINS** (02) 2 600 hab.  
**VIEUX-CONDÉ** (59) 10 274 hab.  
**VIGNACOURT** (80) 2 372 hab.  
**VILLERS-SAINT-PAUL** (60) 6 489 hab.  
**VIVAISE** (02) 747 hab.  
**WAMBRECHIES** (59) 10 821 hab.  
**WIMEREUX** (62) 6 475 hab.



ANNEQUIN (62) 2 200 hab.  
**ANSTAINING (59) 1 602 hab. - Prix du coup de coeur du jury pour l'implication des bénévoles**  
 ARMBOUTS-CAPPEL (59) 2 247 hab.  
 AUBIGNY-EN-ARTOIS (62) 1 496 hab.  
 AULNOY-LEZ-VALENCIENNES (59) 7 403 hab.  
**BERTHEN (59) 618 hab.**  
**BEUVRAGES (59) 6 833 hab.**  
 BEUVRY (62) 9 746 hab.  
 BILLY-BERCLAU (62) 4 600 hab.  
 BOUSSOIS (59) 3 268 hab.  
 BOUVAINCOURT-SUR-BRESLE (80) 853 hab.  
 BOVELLES (80) 447 hab.  
 BRÂCHES (80) 235 hab.  
 BRAINE (02) 2 235 hab.  
 BUIGNY-SAINT-MACLOU (80) 538 hab.  
**BUSSY-LES-POIX (80) 101 hab.**  
 CAGNONCLES (59) 590 hab.  
 CAMIERS (62) 2 770 hab.  
 CAMPIGNEULLES-LES-PETITES (62) 572 hab.  
 CANNECTANCOURT (60) 536 hab.  
 CARNIN (59) 1 052 hab.  
 CARVIN (62) 17 278 hab.  
 CAVILLON (80) 103 hab.  
 CAYEUX-SUR-MER (80) 2 491 hab.  
 CLAIROIX (60) 2 292 hab.  
 CLERMONT (60) 10 447 hab.  
 CORBEHEM (62) 2 233 hab.  
 COUCY-LE-CHÂTEAU-AUFFRIQUE (02) 1 036 hab.  
 COURCELLES-SOUS-MOYENCOURT (80) 147 hab.  
 CROISILLES (62) 1 808 hab.  
 CUINCY (59) 6 400 hab.  
 CUIRIEUX (02) 156 hab.  
 DREUIL-LES-AMIENS (80) 1 649 hab.  
 DRUCAT-LE-PLESSIEL (80) 946 hab.  
 ECLAIBES (59) 312 hab.  
 ECLUSIER-VAUX (80) 85 hab. - **Prix du coup de coeur du jury à l'association «à fleurs d'eau» pour son implication dans l'embellissement du village**  
**EPARCY (02) 32 hab.**  
 ERQUINVILLERS (60) 180 hab.  
 ESCAUTPONT (59) 4 200 hab.  
 ESTOURMEL (59) 473 hab.  
 ETINEHEM-MERICOURT (80) 599 hab.  
**ETRICOURT-MANANCOURT (80) 537 hab.**  
 FAMPOUX (62) 1 094 hab.  
 FAVIÈRES (80) 470 hab.  
 FERQUES (62) 1 795 hab.  
 FEUQUIÈRES (60) 1 366 hab.  
 FLEURBAIX (62) 2 765 hab.  
 FOUCAUCOURT-HORS-NESLE (80) 78 hab.  
**FOURNES EN WEPPE (59) 2 330 hab.**  
 FRASNOY (59) 380 hab.  
 FRETIN (59) 3 317 hab.  
 GENVRY (60) 394 hab.  
**GOUY-SOUS-BELLONNE (62) 1 382 hab.**  
 GRANDVILLIERS (60) 2 898 hab.  
 HANGEST-EN-SANTERRE (80) 1 012 hab.  
 HAZEBROUCK (59) 21 695 hab.  
 HERVILLY-MONTIGNY (80) 173 hab.  
**HOLNON (02) 1 367 hab.**  
 HORNAING (59) 3 591 hab.  
 JEUMONT (59) 10 218 hab.  
**LACROIX SAINT OUEN (60) 5 107 hab.**

LA GORGUE (59) 5 690 hab.  
 LACHAPPELLE-SAINT-PIERRE (60) 911 hab.  
 LAMORLAYE (60) 9 054 hab.  
**LE BOSQUEL (80) 347 hab.**  
 LE CATEAU-CAMBRESIS (59) 7 033 hab.  
 LE COUDRAY-SAINT-GERMER (60) 916 hab.  
 LE CROTOY (80) 2 014 hab.  
 LE FAVRIL (59) 498 hab.  
 LE MAZIS (80) 107 hab.  
 LENS (62) 31 648 hab.  
 LESQUIN (59) 8 635 hab.  
 LILLE (59) 188 305 hab.  
**LOCQUIGNOL (59) 372 hab.**  
 LONGUENESSE (62) 11 078 hab.  
 LUCHEUX (80) 525 hab.  
 MARLY (59) 11 958 hab.  
**MARQUETTE-LEZ-LILLE (59) 11 105 hab.**  
**MERU (60) 14 452 hab.**  
 MIANNAY-LAMBERCOURT (80) 603 hab.  
 MONS-EN-LAONNOIS (02) 1 183 hab.  
 MONTAUBAN-DE-PICARDIE (80) 237 hab.  
 MONTONVILLERS (80) 90 hab.  
 NAOURS (80) 1 082 hab.  
 NEUILLY-L'HÔPITAL (80) 325 hab.  
 NOYELLES-SUR-ESCAUT (59) 826 hab. - **Prix du jardin en herbe**  
 NOYON (60) 13 883 hab.  
**ONNAING (59) 8 862 hab.**  
 ORCHIES (59) 8 778 hab.  
 OURSEL-MAISON (60) 245 hab.  
 OUTREAU (62) 14 650 hab.  
 PECQUENCOURT (59) 6 198 hab. - **Prix du coup de coeur du jury pour la valorisation du patrimoine minier**  
 PETITE-FORÊT (59) 4 929 hab.  
 PICQUIGNY (80) 1 300 hab.  
 PLAILLY (60) 1 923 hab.  
 PONT-SAINTE-MAXENCE (60) 12 601 hab.  
 POULAINVILLE (80) 1 300 hab.  
 REGNIÈRE-ECLUSE (80) 138 hab.  
 RIBECOURT-DRESLINCOURT (60) 4 300 hab.  
 ROUCY (02) 394 hab.  
 ROUVROY (62) 8 945 hab.  
 RUE (80) 3 096 hab.  
 SAINGHIN-EN-MÉLANTOIS (59) 2 625 hab.  
 SAINT-GERMER-DE-FLY (60) 1 744 hab.  
 SAINT-NICOLAS-LEZ-ARRAS (62) 4 724 hab.  
**SAINT-QUENTIN-LA-MOTTE-CROIX-AU-BAILLY (80) 1 280 hab.**  
 SANGATTE (62) 4 914 hab.  
 SARNOIS (60) 357 hab.  
 SOREL (80) 164 hab.  
 SOYECOURT (80) 169 hab.  
 TILLOY-LES-MOFFLAINES (62) 1 531 hab.  
 TILQUES (62) 1 114 hab.  
 TOURS-EN-VIMEU (80) 900 hab.  
 VAUX-EN-AMIÉNOIS (80) 413 hab.  
**VERLINGHEM (59) 2 665 hab.**  
 VILLECOURT (80) 47 hab.  
 VILLE-SUR-ANCRE (80) 295 hab.  
 WACQUEMOULIN (60) 281 hab.  
 WERVICQ-SUD (59) 5 326 hab.  
**WIMILLE (62) 4173 hab.**



**AIRE-SUR-LA-LYS** (62) 9 869 hab.  
**AIZELLES** (02) 123 hab.  
**ALLONNE** (60) 1 587 hab.  
**ARMANCOURT** (60) 570 hab.  
**ASSEVENT** (59) 1 839 hab.  
**AUXI-LE-CHÂTEAU** (62) 2 572 hab.  
**BEAUMETZ** (80) 231 hab.  
**BERLAIMONT** (59) 3 211 hab.  
**BERNY-RIVIÈRE** (02) 650 hab.  
**BIENVILLE** (60) 463 hab.  
**BORAN-SUR-OISE (60) 2 142 hab.**  
**BOUCHAIN (59) 3 979 hab.**  
**BOURTHES** (62) 878 hab.  
**BUIRE-AU-BOIS** (62) 235 hab.  
**BULLY-LES-MINES** (62) 12 376 hab.  
**BUSNES (62) 1 280 hab.**  
**CACHY** (80) 273 hab. - **Prix coup de cœur du jury pour la promotion remarquable du label**  
**CAMPHIN-EN-CAREMBAULT** (59) 1 700 hab.  
**CANAPLES** (80) 709 hab.  
**CHAMBLY** (60) 10 305 hab.  
**CHELERS** (62) 256 hab.  
**CLARY** (59) 1 121 hab.  
**CROUY-SAINT-PIERRE (80) 354 hab.**  
**CUISSY-ET-GENY (02) 71 hab.**  
**DENIER** (62) 95 hab.  
**DOMESMONT** (80) 49 hab.  
**ERCUIS** (60) 1 606 hab.  
**ERGNIES** (80) 235 hab.  
**ETH** (59) 347 hab.  
**FONTAINE AU PIRE** (59) 1 236 hab.  
**FOURMIES (59) 12 000 hab.**  
**FRIVILLE-ESCARBOTIN** (80) 4 589  
**FROISSY** (60) 903 hab.  
**GAMACHES (80) 2 461 hab.**  
**GENTELLES** (80) 664 hab.  
**GUIGNEMICOURT** (80) 420 hab.  
**GUISCARD** (60) 1 821 hab.  
**HAILLICOURT** (62) 4 748 hab.  
**HAM** (80) 4 679 hab.  
**HAUCOURT-EN-CAMBRESIS (59) 205 hab.**  
**HELLEMMES** (59) 18 653 hab.  
**HERMAVILLE** (62) 540 hab.  
**HERMES (60) 2 551 hab.**  
**HERZEELE** (59) 1 661 hab.  
**HOUDAIN** (62) 7 337 hab.  
**HOUPLINES** (59) 7 533 hab.  
**LA CHAPELLE-D'ARMENTIÈRES** (59) 8 522 hab.  
**LALANDE-EN-SON** (60) 694 hab.  
**LANDRETHUN-LEZ-ARDRES (62) 740 hab.**  
**LAVERSINES** (60) 1 201 hab.  
**LE MESNIL-EN-THELLE** (60) 2 237 hab.  
**LE MESNIL-SUR-BULLES** (60) 269 hab.  
**LIÉRAMONT** (80) 215 hab.  
**LIGNY-SUR-CANCHE** (62) 202 hab.  
**LOFFRE** (59) 741 hab.  
**MACHEMONT** (60) 777 hab.  
**MARENLA** (62) 238 hab.  
**MARGNY LES COMPIÈGNE** (60) 8 704 hab.  
**MARLE** (02) 2 322 hab.  
**MAUCOURT** (60) 246 hab.  
**MAUREPAS** (80) 193 hab.  
**MAZINGHIEN** (59) 302 hab.  
**MÉAULTE** (80) 1 300 hab.  
**MERS-LES-BAINS (80) 2 573 hab.**  
**MÉRY-LA-BATAILLE** (60) 638 hab.  
**MESNIL-SAINT-NICAISE** (80) 569 hab.  
**METEREN** (59) 2344 hab.  
**MOLLIENS-DREUIL (80) 901 hab.**  
**MONSURES** (80) 226 hab.  
**MONTCAVREL** (62) 424 hab.  
**NANTEUIL LE HAUDOIN** (60) 4 201  
**NEDON** (62) 163 hab.  
**NEUFCHATEL-HARDELLOT** (62) 3 750  
**NEUVILLE-EN-AVESNOIS** (59) 311 hab.  
**NOUVION-EN-THIERACHE (02) 2 556 hab.**  
**OUDEZEELE** (59) 695 hab.  
**PIENNES-ONVILLERS** (80) 368 hab.  
**PIHEN-LES-GUINES** (62) 543 hab.  
**PISSY** (80) 279 hab.  
**PITTEFAUX** (62) 138 hab.  
**PONT-À-MARCQ** (59) 2 992 hab.  
**PREMESQUES** (59) 2 106 hab.  
**PREUX AU SART** (59) 277 hab.  
**PUISEUX-EN-RETZ** (02) 215 hab.  
**QUERRIEU** (80) 642 hab.  
**QUIÉVRECHAIN** (59) 6 386 hab.  
**RACHES (59) 2 682 hab.**  
**RANG-DU-FLIERS (62) 4 329 hab.**  
**ROMBIES ET MARCHIPONT (59) 755 hab.**  
**RONCHIN** (59) 19 206 hab.  
**SAINT-BLIMONT** (80) 878 hab.  
**SAINTE-EUSOYE** (60) 316 hab.  
**SAINT-MARTIN-LEZ-TATINGHEM** (62) 6 057 hab.  
**SAINT-QUENTIN-EN-TOURMONT (80) 302 hab.**  
**SAINT-THOMAS (02) 77 hab.**  
**SAISSEVAL** (80) 241 hab.  
**SALEUX** (80) 2 835 hab.  
**SAMER** (62) 4 794 hab.  
**SAVEUSE** (80) 1 076 hab.  
**SECLIN** (59) 12 463 hab.  
**SONGEONS** (60) 1 013 hab.  
**TETEGHEM-COUDEKERQUE-VILLAGE** (59) 8 500 hab.  
**THIESCOURT (60) 757 hab.**  
**TRACY-LE-VAL (60) 1 063**  
**VAUVILLERS** (80) 258 hab.  
**VENDIN-LE-VIEIL** (62) 8 600 hab.  
**VILLERS-COTTERÊTS** (02) 10 803 hab.  
**VIOLAINES** (62) 3 803 hab.  
**WANCOURT** (62) 652 hab.  
**YONVAL** (80) 234 hab.  
**ZEGERSCAPPEL (59) 1 570 hab.**



*La générosité naturelle*  
*Generous by nature*

**CONTACT**

Coralie DE WIT  
Chargée de la labellisation  
des Villes et Villages Fleuris Hauts-de-France  
[coralie.dewit@hautsdefrancetourisme.com](mailto:coralie.dewit@hautsdefrancetourisme.com)  
Tél.: 06.72.80.89.18



**Villes et Villages Fleuris**

LE LABEL NATIONAL DE LA QUALITÉ DE VIE